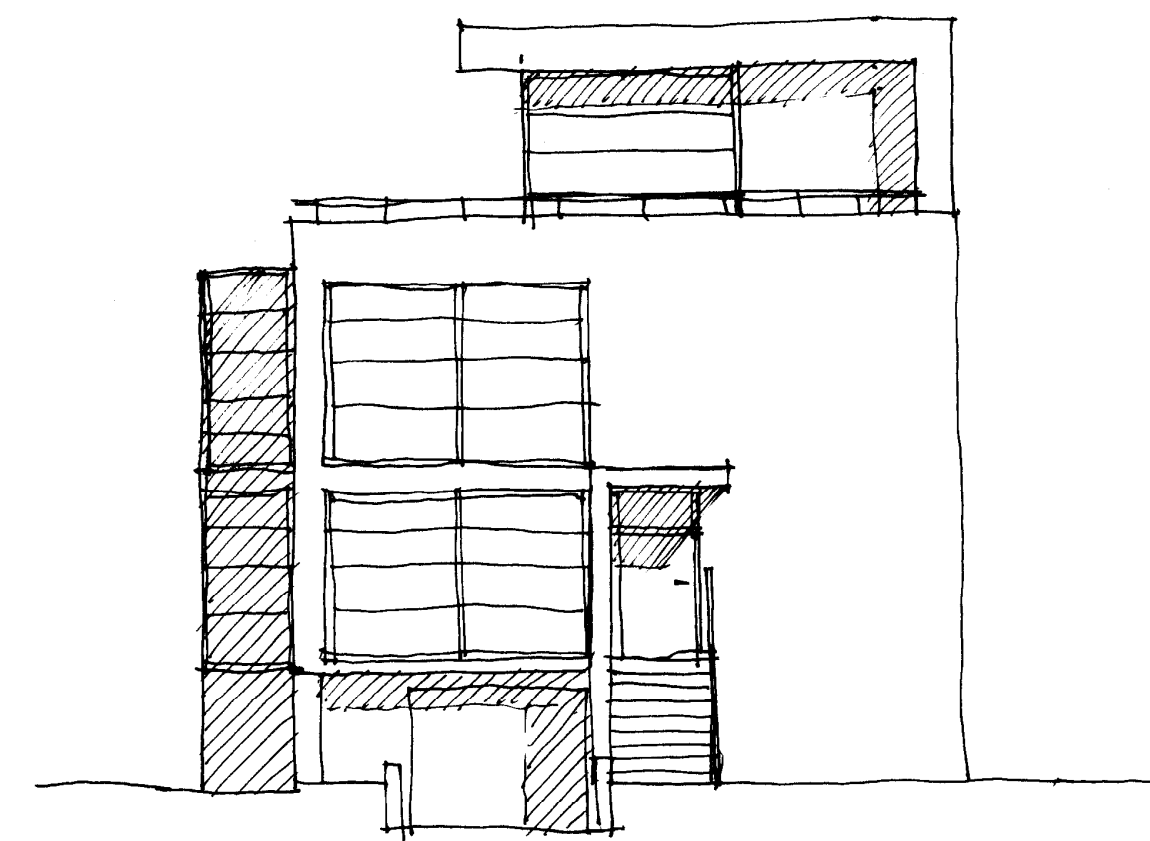
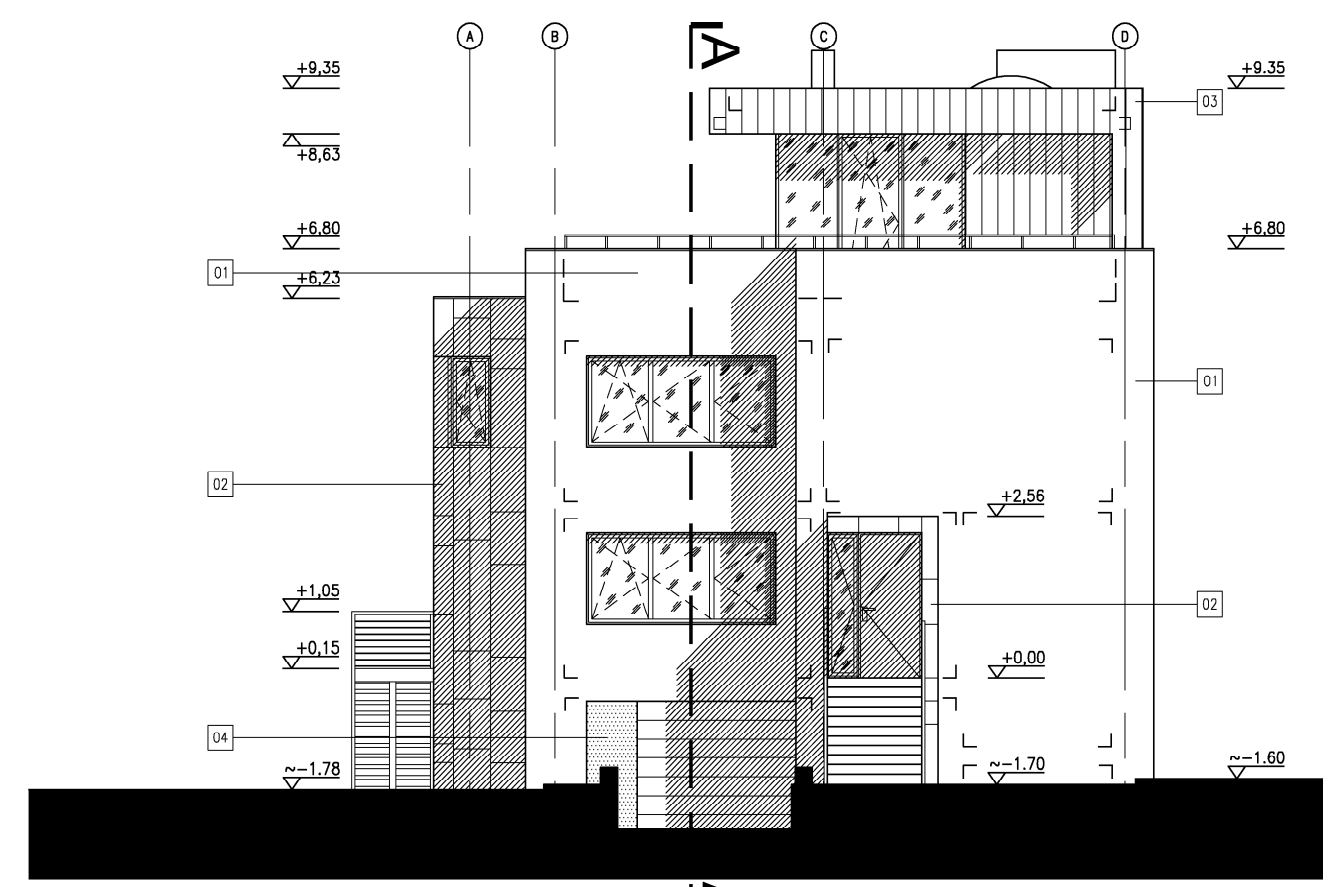




prana
group

PRACOWNIA ARCHYTEKTONICZNA
50-503 Wrocław, ul. Paczkowska 26
T ● +48 71 7164040
● +48 71 7164050
GSM ● +48 609 060424
E ● biuro@pranagroup.pl
WWW ● www.pranagroup.pl



W 1970 roku na działce wzniesiono jednorodzinny budynek mieszkalny wg typowego projektu, który został rozbudowany przez ówczesnego właściciela w latach osiemdziesiątych XX w. W rezultacie przeprowadzonych wówczas działań dom stał się samowolą budowlaną, zaś jego część pozostawała niedokończona przez prawie 25 lat.

W 2008 roku na zlecenie nowego właściciela podjęto prace nad przebudową, rozbudową i nadbudową istniejącego obiektu.

Projekt jest próbą rewitalizacji "domu-kostki" będącej w stanie agonalnym i zmiany jej we współczesny, energooszczędny budynek mieszkalny – maksymalnie otwarty na znajdujący się od południa ogród, zwrócony plecami do północy i odizolowany od ruchliwej ulicy Mińskiej.

Chcąc dostosować obiekt do wymagań nowego właściciela zaproponowano diametralną przebudowę budynku — ze starego układu pozostały jedynie fundamenty, część ścian i stropów. Całkowicie zmieniono układ funkcjonalny budynku wykonując m.in.: nową strefę wejściową, nadbudowę wykusza oraz nową klatkę schodową ze świetlikiem. Usunięto również wtórne balkony, uporządkowano tarasy od strony ogrodu i nadbudowano dodatkową kondygnację z tarasem dachowym. Zastosowano cztery materiały elewacyjne: tynk gruboziarnisty, blachę tytanowocynkową, płyty włóknowo-cementowe oraz prefabrykowane biegi schodowe z betonu. Dzięki wykonaniu dociepleń grubości 20-35 cm i wymianie wszystkich instalacji wewnętrznych (m.in. inteligentne instalacje elektryczne, wentylacja mechaniczna z odzyskiem ciepła, kolektory słoneczne), rachunki za ogrzewanie spadły prawie czterokrotnie.

Nazwa obiektu: Dom jednorodzinny
Lokalizacja: Wrocław, ul. Mińska
Inwestor: Prywatny
Realizacja: 2009-2010

Projektant: Jakub Likus
Współpraca: Grzegorz Hajdo, Marcin Komar, Joanna Szcześniak

